

# BOOK DE PRÉSENTATION



**Mélisande NOEL**  
Créatrice de contenus Web

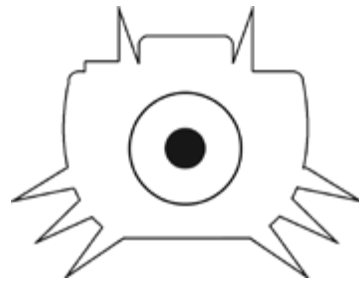
[www.melisande-noel.fr](http://www.melisande-noel.fr)  
[contact@melisande-noel.fr](mailto:contact@melisande-noel.fr)

## CRÉATION DE LOGOS



Les clichés d'Amandine

Photographe semi-pro qui souhaitait se démarquer via les réseaux sociaux.



Atelier Majora, photographe semi-pro souhaitant démarrer son activité

Création de déclinaisons du logo du groupe Courlancy Santé, plus gros groupe de cliniques privées rémoises



## CARTES DE VISITES

Premier document imprimé, la carte de visite est indispensable.

Aujourd'hui, elles n'ont plus de limite. Nous pouvons utiliser des formats et des matières qui sortent de l'ordinaire et qui ressembleront au plus près à l'entreprise.



Carte de visite pour l'Atelier Majora



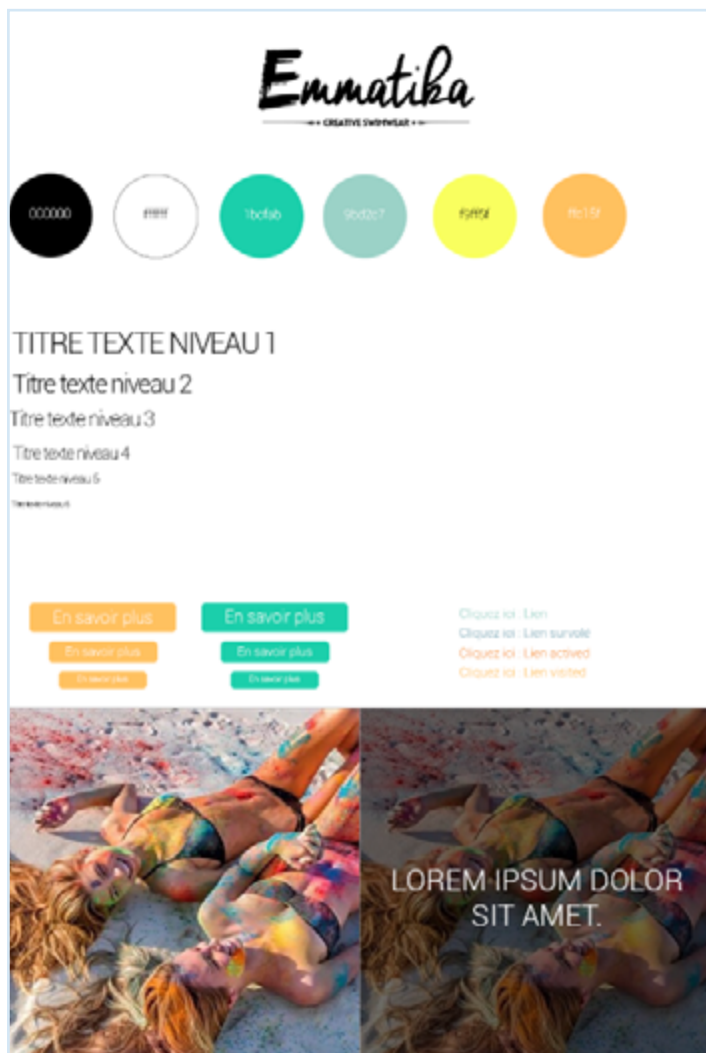
Carte de visite de mon auto-entreprise

Carte de visite pour le salon de coiffure / barbier fictif Barber Shop



## CHARTES GRAPHIQUE

Une charte graphique est également importante dans la mise en place de la communication de son activité. Elle permet d'imposer des règles graphiques pour que chaque future création soit à l'image de l'entreprise.



L'entreprise Emmatika souhaitait mettre à jour sa charte graphique

## AFFICHES

Réalisations produites pour Courlancy Santé.

MyCourlancy a été travaillé dans le but d'un affichage en A3.

Le classement pour les cabinets des praticiens du groupe.





## BROCHURES

Réalisation de brochures, catalogues ou encore d'annuaires.

A gauche, la création d'un annuaire de tous les praticiens et services pour le groupe Courlancy Santé.

Ci-dessous, la réalisation d'un catalogue de produits de Poêles à encastrer pour Invicta, société spécialisée dans les poêles à bois, barbecues et cocottes en fonte.

Plaisir Harmonie  
**Déco** **Ambiance** douce  
 convivialité Bien-être **Design**  
 Confort **Chaleur**

Poêles décor à encastrer / Boxflam / Foyers à encastrer

**INVICTA**

## MAGAZINES



**AGENCE BRAINE**  
 12, rue Marivaux 10200 BRAINE  
 03 26 56 96 13

**Maison** 99 000 € 5 pièces 75m<sup>2</sup>  
 Secteur France, maison en pierre et bois, avec piscine, 2 chambres, 2 salles de bain, grand garage, terrain arboré, jardin de 2000 m<sup>2</sup>, piscine, 1000 m<sup>2</sup> de terrain.

**Maison** 124 900 € 5 pièces 75m<sup>2</sup>  
 Secteur France, maison en pierre et bois, avec piscine, 2 chambres, 2 salles de bain, grand garage, terrain arboré, jardin de 2000 m<sup>2</sup>, piscine, 1000 m<sup>2</sup> de terrain.

**Maison** 116 000 € 7 pièces 135m<sup>2</sup>  
 Secteur France, maison en pierre et bois, avec piscine, 2 chambres, 2 salles de bain, grand garage, terrain arboré, jardin de 2000 m<sup>2</sup>, piscine, 1000 m<sup>2</sup> de terrain.

**Maison** 346 000 € 13 pièces 345m<sup>2</sup>  
 Secteur France, maison en pierre et bois, avec piscine, 2 chambres, 2 salles de bain, grand garage, terrain arboré, jardin de 2000 m<sup>2</sup>, piscine, 1000 m<sup>2</sup> de terrain.

**Appartement** 309 000 € 4 pièces 74m<sup>2</sup>  
 Secteur France, appartement en pierre et bois, avec piscine, 2 chambres, 2 salles de bain, grand garage, terrain arboré, jardin de 2000 m<sup>2</sup>, piscine, 1000 m<sup>2</sup> de terrain.

**Appartement** 135 000 € 4 pièces 74m<sup>2</sup>  
 Secteur France, appartement en pierre et bois, avec piscine, 2 chambres, 2 salles de bain, grand garage, terrain arboré, jardin de 2000 m<sup>2</sup>, piscine, 1000 m<sup>2</sup> de terrain.

**Maison** 276 000 € 5 pièces 174m<sup>2</sup>  
 Secteur France, maison en pierre et bois, avec piscine, 2 chambres, 2 salles de bain, grand garage, terrain arboré, jardin de 2000 m<sup>2</sup>, piscine, 1000 m<sup>2</sup> de terrain.

**D'ERLON immo MAG**  
 N°12

Groupe **ERM**

**D'ERLON Immobilier**  
 Les Années de l'Exception  
 Habitat  
 + de 240 produits disponibles

**D'ERLON immo pro**  
 Les Années de l'Exception  
 Professionnel  
 + de 500 produits disponibles

**D'ERLON Gestion**  
 Les Années de l'Exception  
 Location Gestion

**D'ERLON**  
 Les Années de l'Exception  
 Habitat d'exception

**BZR Invest**  
 Promoteur Rénovateur

Indice général de satisfaction : 93%

### Softs

Red Bull (canette 33cl)	2,50	0,0
Reignier Edition vert Red Bull	2,50	0,0
Blanc (canette 33cl) (hors alcool)	2,50	0,0
Coca-Cola	3,50	0,5
Coca-Cola Zero	3,50	0,5
Juice de Fruit (Pomme, Orange, Ananas, Citrus)	2,00	
Diabolo	2,50	0,0
Evian	2,50	0,0
Passoa	2,50	0,0
Framir	2,50	0,0
Schweppes tonic	2,50	0,0
Orangeade	2,50	0,0

### Bières

Pilsener	2,50	0,0
Deuxième	2,50	0,0

### Cocktails

Equinoxe (Whisky / Vermouth)	2,50	0,0
Whisky / Vermouth	2,50	0,0
Whisky / Vermouth (hors alcool)	2,50	0,0
Cuba Libre (Whisky / Vermouth / Coca-Cola)	2,50	0,0
Tequila Sunrise (Whisky / Vermouth / Orange)	2,50	0,0

### Shooters

NYC (Whisky / Vermouth / Coca-Cola)	4,00	
Canaille de singe (Whisky / Vermouth / Coca-Cola / Vermouth)	4,00	
Rock Star	4,00	
After Light (Whisky / Vermouth / Coca-Cola)	4,00	

### Champagne

Mignon Brut	10cl	75cl	150cl	300cl
Mignon Rosé	8,0	55,0	120,0	250,0
Sublime Blanc de Blancs Millésimé		60,0		
Sublime Rosé		75,0		
		80,0		

### Alcools divers

Orin Brandy	4cl	35cl	70cl	150cl	450cl
Tequila Moscote	6,0	70,0			
Gal 27 / Gal 31	6,0	70,0			
Malibu	6,0	65,0			
Bailey's	6,0	65,0			
Soho	6,0	60,0			

### Accompagnements

Accompagnement au verre	10,0	Compris
Accompagnement 2 pichets	15,0	Compris avec 1/2 bouteille
Accompagnement 3 pichets	20,0	Compris avec bouteille 70cl

### Accompagnement Red Bull

1 canette 25cl	5,0	2,0
Accompagnement Red Bull 2 canettes 25cl	10,0	Compris avec 1/2 bouteille
Accompagnement Vaseque Red Bull 3 canettes 25cl	20,0	5,0
Accompagnement Vaseque Red Bull 6 canettes 25cl	40,0	10,0
Accompagnement Vaseque Red Bull 12 canettes 25cl	50,0	10,0

16 Rue du Chemin Saïé - 08400 Vouziers

**Coordonnées**  
1802, rue Louis Victor de Broglie  
51430 Bezannes  
Téléphone Accueil général : 03 33 15 10 17  
Téléphone Urgences : 03 32 10 10 18  
www.courancy.com

**Accès en transport en commun**  
Bus : Arrêt Gaspard - Lignes 13 à 200n  
Tramway : Arrêt Polytechnique Reims-Bezannes - Ligne 8  
Train : Gare Champagne-Andaine TGV à 600m

**Stationnement**  
Parking visiteurs situé devant la Polytechnique  
Pour les Urgences générales, l'entrée du parking se situe à l'entrée de la Polytechnique, rue Alfred Kastler  
Pour les Urgences Obstétricales, l'entrée du parking se situe Avenue Pasteur-Jarvis

**Légende**  
Accès pédestre  
Espaces parking  
Lignes de Tramway  
Polytechnique  
Parkings

● Entrée principale  
● Urgences générale  
● Obstétricales  
● Laboratoire  
● Accès pédestre  
● Accès Urgences  
● Accès Urgences Obstétricales



# MAIS EGALEMENT...

Je m'adapte à chaque projet, que ce soit de l'impression ou du Web :  
Calendriers, Flyers, Dépliants,  
Cartographies, Illustrations,  
Goodies...

### BIEN EVALUER LA DOULEUR, C'EST FACILISSIME !!!

Le patient a mal = une action est entreprise, on n'oublie pas la réévaluation...  
Une réévaluation est OBLIGATOIRE pour juger de l'efficacité de l'action.

TOUJOURS deux fois par jour aux repas...

TOUJOURS deux fois par jour à la mobilisation...

Échelle Numérique ou Échelle Verbale Simple = pas de commentaires (dort, gêne, toux...)

TOUJOURS évaluer la douleur à l'entrée et avant le lit.

Échelle adaptée au patient et à la situation (pas d'enfant chez un enfant de 2 ans).

## D'ERLON Gestion

des hommes de biens.

VISITES OBLIGATOIRES CONTRACTUELLES  
COMMUNICATION DOSSIERS  
SECURITE GAIN DE TEMPS  
RESPECT DE LA LEGISLATION  
CONFIANCE SERENITE  
INTERMEDIAIRES

✓ GESTION ✓ LOCATION ✓ ETATS DES LIEUX  
✓ ESTIMATION LOCATIVE

### 2021

Une offre globale de solutions immobilières depuis 37 ans

La force d'un groupe au service des particuliers et des professionnels

décembre 2020	janvier 2021	février	mars	avril	mai	juin
1 M Florence	1 V Zou de Mas	1 L Ella	1 L Aubin	1 J Hugues	1 M Fils de Trévis	1 M Justin
2 M Visiane	2 S Estelle	2 M Prévostanton	2 M Charles de B.	2 V Sandrine	2 D Boudes	2 M Boudes
3 J François-Xavier	3 D Eglantine	3 M Blaise	3 M Guérolé	3 L Piv. Jacq.	3 L Piv. Jacq.	3 J Kevin
4 V Barbara	4 L Céline	4 J Henriette	4 J Gaëlle	4 V Sébastien	4 V Clotilde	4 V Clotilde
5 S Garat	5 M Edouard	5 V Agathe	5 V Olive	5 M Nicolas	5 M Judith	5 M Igor
6 D Nicolas	6 M Mélanie	6 S Gaëlle	6 S Gaëlle	6 M Nicolas	6 S Prudence	6 S Prudence
7 S Antoinette	7 J Raymond	7 D Eugénie	7 D Féliou	7 M J.B. de la B.	7 V Clotilde	7 L Gilbert
8 M Imen Conception	8 V Lucien	8 L Jacqueline	8 L Jean de Dieu	8 J Julie	8 D Valérie	8 M Micael
9 M Quadeque	9 S Aïda	9 M Apolline	9 M Françoise	9 V Gaëlle	9 M Claire	9 M Claire
10 M Romane	10 D Balthazar	10 M Arnaud	10 M Vivien	10 S Rubert	10 S Rubert	10 S Rubert
11 V Daniel	11 L Pauline	11 V Féliou	11 D Rosalie	11 D Rosalie	11 V Béatrice	11 V Béatrice
12 S Juanae F.C.	12 M Tatiana	12 V Féliou	12 V Justine	12 L Jules	12 M Achille	12 S Guy
13 D Lucile	13 M Yveline	13 S Bénédicte	13 S Ronique	13 M Ivo	13 M Christophe	13 M Christophe
14 L Océane	14 J Nita	14 D Valérie	14 D Mathilde	14 M Maxime	14 V Mathéo	14 V Estelle
15 M Nelson	15 V Rami	15 L Claude	15 L Claude	15 J Fabrice	15 D Denise	15 D Denise
16 M Alice	16 S Marcol	16 M Julieanne	16 M Bénédicte	16 V Benoît-Joseph	16 D Honoré	16 M Aurélien
17 J Gaël	17 D Rosaline	17 M Alexis	17 M Patrick	17 M Patrick	17 J Pascal	17 J Hervé
18 V Gaëlle	18 V Prisca	18 V Bénédicte	18 V Bénédicte	18 D Patrick	18 D Patrick	18 D Patrick
19 V Urban	19 M Marius	19 V Gaëlle	19 L Emma	19 L Emma	19 M Yves	19 D Romuald
20 M Théobald	20 M Sébastien	20 S Anais	20 S Sandra	20 V Sébastien	20 S Sébastien	20 S Sébastien
21 L Pierre Can.	21 J Agnès	21 D P. Damien	21 D Clémence	21 M Aurélie	21 V Constanza	21 V Constanza
22 M Fr. Xavier	22 V Isabelle	22 L Isabelle	22 L Lila	22 J Aurélie	22 S Estelle	22 S Estelle
23 M Armand	23 M Luciane	23 M Luciane	23 M Luciane	23 M Victorin	23 M Victorin	23 M Victorin
24 J. Xavier	24 D P. Sébastien	24 M Maudette	24 M Cam. de Badde	24 M Cam. de Badde	24 M Cam. de Badde	24 M Cam. de Badde
25 V. Nadi	25 L Corv. S. Paul	25 J Roméo	25 J Humbert	25 D Marc	25 M Sophie	25 V Prosper
26 S Estienne	26 M Jean	26 V Nestor	26 V Nestor	26 V Nestor	26 V Nestor	26 V Nestor
27 D Jean	27 M Angèle	27 S Honorine	27 S Honorine	27 S Honorine	27 J Augustin	27 D Fernand
28 S Innocents	28 L Th. Aquin	28 L Th. Aquin	28 D Gilbert	28 M Jour de Souv.	28 V Germain	28 V Germain
29 M David	29 M Océane	29 M Océane	29 L Océane	29 J Cath. de St.	29 M Pierre Paul	29 M Pierre Paul
30 M Roger	30 S Marine	30 S Marine	30 M Anickée	30 V Robert	30 D Ferdinand	30 M Marais
31 J. Sphère	31 D. Marika	31 D. Marika	31 M Benjamin	31 M Benjamin	31 L Valérie	

AGENCE REIMS CENTRE  
5, rue Théodore Dubois, 51000 REIMS  
Tél. 03 26 86 96 92  
reims@erlon-immobilier.com

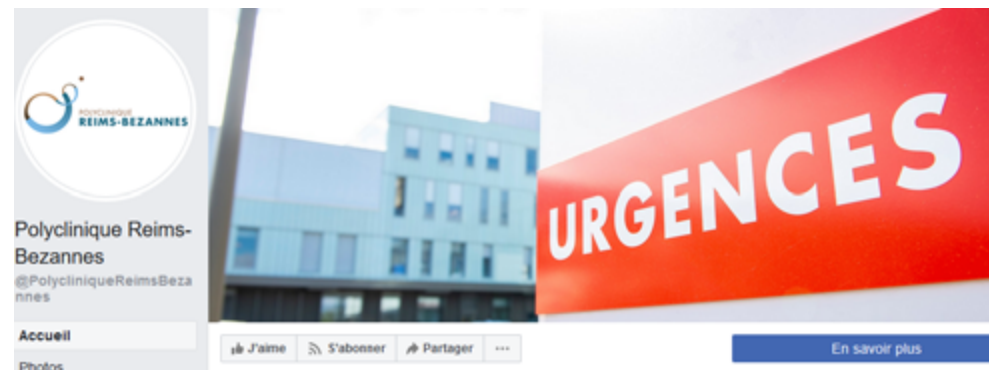
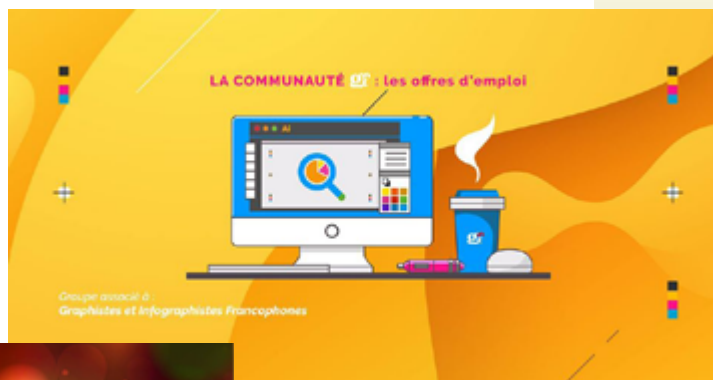
AGENCE REIMS SAURES  
139 Avenue Jean Jaures, 51000 Saures  
Tél. 09 82 28 69 48  
jaures@erlon-immobilier.com

AGENCE BRAINE  
42 Rue du Maréchal, 02220 Braine  
Tél. 03 23 74 03 15  
braine@erlon-immobilier.com

SUIVEZ-NOUS !

www.erlon-immobilier.com

## GESTION DES RÉSEAUX SOCIAUX



De la création à la gestion de comptes, de la réflexion à l'élaboration des contenus, tout en privilégiant l'aspect relationnel avec la cible, les réseaux sociaux sont devenus un outil qu'il ne faut pas ignorer.

Mon expérience dans ce domaine est multiple. Plusieurs pages Facebook créés, des éléments de contenus adaptés à chaque publication ainsi que la maîtrise de plusieurs réseaux dont les plus utilisés Facebook, Instagram, Twitter, LinkedIn...

Je gère avec une équipe le 1<sup>er</sup> groupe Facebook consacré au graphisme (Graphistes et Infographistes Francophones, 21.000 membres).

**LES ENFANTS AU VOLANT DE VOITURES ELECTRIQUES A LA POLYCLINIQUE REIMS-BEZANNE**

Désormais, les enfants auront le choix de se rendre au bloc opératoire en brancard ou à bord d'une voiture électrique.

Le couloir du service ambulatoire s'est transformé en circuit automobile. Ce mercredi 9 janvier, la Polyclinique Reims-Bezannes inaugurerait son premier départ vers le bloc opératoire au volant d'une voiture électrique.



« Il est vraiment ravi de partir en voiturette ça, l'opération était devenue secondaire » Gaspard-Louis, 7 ans, premier pilote de la pole stress pré-opératoire de l'enfant et ainsi médicaments anesthésiants. Et également partir leur enfant avec le sourire.

L'établissement dispose de deux modèle Tourismo et une Jaguar F-Type, offertes par (Reims British Cars). Le service de chirurgi utilisés les véhicules, réalise plus de 1 125 i par an sur des enfants de moins de 10 ans.

Gaspard-Louis, part fièrement au bloc opératoire

Contact presse : Yves NOEL, DGO, 06 11 36 84 45

# RÉDACTION

Un besoin de communiquer via la presse, d'améliorer le référencement d'un site Internet via des articles et de contenus pertinents, ou encore établir et soutenir dans une stratégie éditoriale, je peux vous accompagner sur vos projets de rédaction.

**UN NOUVEAU SERVICE DE MEDECINE INTERNE A LA POLYCLINIQUE DE COURLANCY**

Le service de Médecine Interne et Polyvalente de la Polyclinique des Bleuets est transféré à la Polyclinique de Courlancy le 24 septembre 2018 pour se rapprocher du service des Urgences ainsi que du service de médecine Infectieuse du Docteur BAUMARD et du Docteur STRADY.



Créé en septembre 2016 à la Polyclinique des Bleuets, ce service de court séjour prend en charge les patients atteints de pathologies médicales multiples et variées relevant de spécialités différentes. Il accueille les patients provenant des Urgences ou d'entrée directe après un contact préalable d'un médecin traitant.

Le Docteur ANINE et le Docteur VALENTE-PIRES, médecins responsable du service de Médecine Interne et Polyvalente, travaillent en équipe pluridisciplinaire en collaboration avec les médecins du groupe et les médecins généralistes de ville.

Ce nouveau service possèdera une capacité d'accueil de 24 lits et se situera au cinquième étage de la polyclinique historique de Courlancy.

**Service de Médecine Interne et Polyvalente :**  
Polyclinique de Courlancy,  
38 rue de Courlancy  
51100 Reims

**Contact presse :** Yves NOEL, DGO, 06 11 36 84 45 et Sandrine HUWELS, Directrice de la Polyclinique de Courlancy, 06 08 86 33 77

## Deviens un chevalier 2.0 le temps d'un week-end

Coder une application d'e-tourisme dans le plus grand château fort d'Europe, c'est ce que propose l'association HackArdenne du 22 au 24 avril.

L'association HackArdenne, créée pour l'occasion, organise le premier Hackathon ardennois. Cet événement consiste à réunir codeurs, graphistes et porteurs d'idées sur un sujet défini. Chaque équipe aura environ 40 heures pour travailler ensemble sur la réalisation d'une application Web d'e-tourisme.

C'est sans à leur participation au Hackathon de Libramont en Belgique, que Nicolas Chabot et Alexandre Perret ont eu l'idée d'associer le numérique et le patrimoine des Ardennes. L'événement se déroulera au château fort de Sedan, du 22 au 24 avril. Plusieurs ateliers seront observés comme par exemple la salle du trésor qui se transformera en dortoir pour permettre aux participants de se reposer entre deux lignes de codage.

De bons produits ardennois pour reprendre des forces

Côté nourriture et boisson, il y a aussi eu la part belle au patrimoine ardennois. La confrérie de la cacasse à cuire, la confrérie au land et l'Association pour la formation, l'emploi et l'insertion des personnes handicapées (proposent de la nourriture locale, traditionnelle et bio. L'Outillette de la Petite Brasserie Ardennoise, la Curve d'Arthur ainsi

Le château fort de Sedan accueillera son premier salon numérique à la fin du mois.

Le château sera réouvert autour d'un apéritif à la fin du week-end. Le lendemain, les équipes seront constituées et le tournoi sera réouvert autour d'un apéritif à la fin du week-end. Le lendemain, les équipes seront constituées et le tournoi sera réouvert autour d'un apéritif à la fin du week-end.

**PLATEAU**

**INSCRIPTION**  
Du 22 au 24 avril, au Château fort de Sedan.  
Inscriptions et renseignements sur : [www.hackardennes.com](http://www.hackardennes.com)  
Code promotion spécial Semaine des Ardennes : SDA2018 (25% d'économie).

## L'école primaire de Frénois à l'air du numérique

Les trois classes de l'école Frénois sont aujourd'hui équipées de tableaux numériques et de tablettes.

À l'occasion de la 4<sup>e</sup> édition des Journées académiques du numérique, l'école primaire de Frénois a organisé une journée portes ouvertes lundi 1<sup>er</sup> février, dans le but de présenter les nouvelles technologies qu'elle utilise.

En effet, les trois classes de l'école possèdent désormais un TNI (tableau numérique interactif) et des tablettes. Dès la maternelle, le matériel numérique est mis en pratique. Les plus jeunes appréhendent les tablettes grâce aux applications pédagogiques, pendant que les classes supérieures réalisent, grâce aux tableaux numériques, leur exposé sur le site Internet de l'école. Ce site, mis en ligne en début d'année scolaire, permet aux élèves, ainsi qu'aux parents, de retrouver les actualités ou encore les photos des derniers événements. Ces outils numériques sont l'œuvre d'une collaboration entre la mairie de Sedan, l'Éducation nationale et l'école de Frénois. Michel Bernard, conseiller municipal délégué aux affaires scolaires, a profité de ces journées pour annoncer que les 70 classes de la ville en seront toutes équipées d'ici trois ans.

Les enfants peuvent aussi bénéficier des tablettes lors des moments périscolaires.

\* Disponible depuis le 1<sup>er</sup> février, l'association d'applications des systèmes Android.

# PHOTOGRAPHIES



Grande passionnée, j'ai décidé d'améliorer mes compétences pour pouvoir l'intégrer dans mes services pour les entreprises.

J'ai pu réaliser des séances en boutique, événements, écoles, ainsi que pour des sociétés allant de start-up à entreprises internationales.





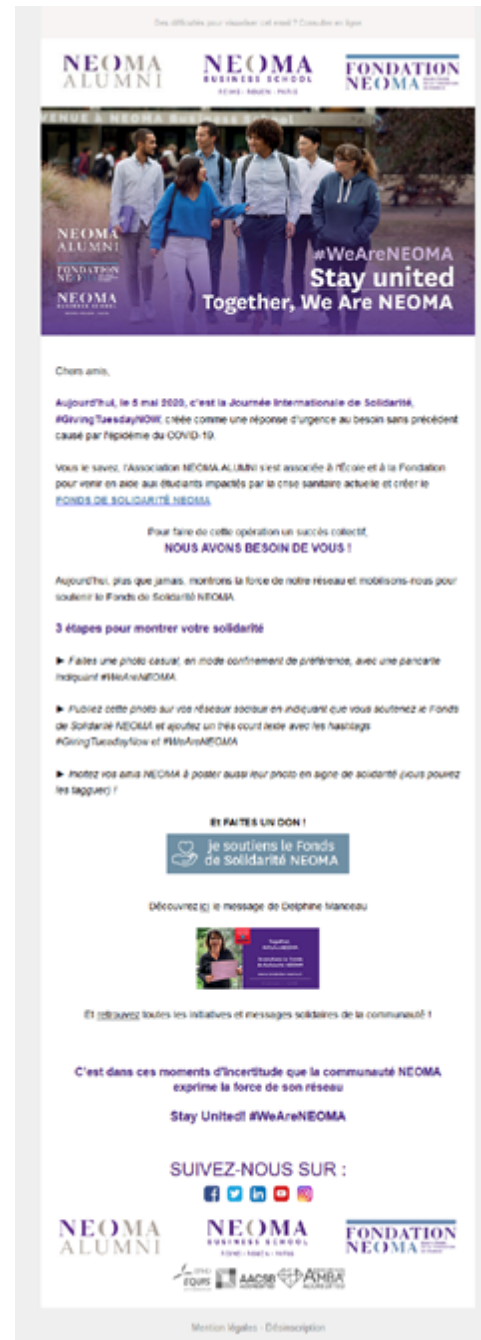


## MAQUETTES

Afin de répondre aux besoins et aux attentes d'un nouveau site Internet, l'élaboration d'une maquette (ainsi que de wireframes) est importante. Elle s'appuie sur le respect du cahier des charges et représentera l'aspect final que devra respecter le projet.

A gauche, la maquette de la page d'accueil d'une application mobile pour le groupe Courlancy Santé.

Ci-dessous, la maquette d'une page sur les bornes d'accueil disponibles à la Polyclinique Reims-Bezannes.



## EMAILINGS

Un emailing permet de toucher un public très large. Sa création peut être réalisée via une plateforme marketing, ou bien être codée directement dans les langages habituels (HTML, CSS).

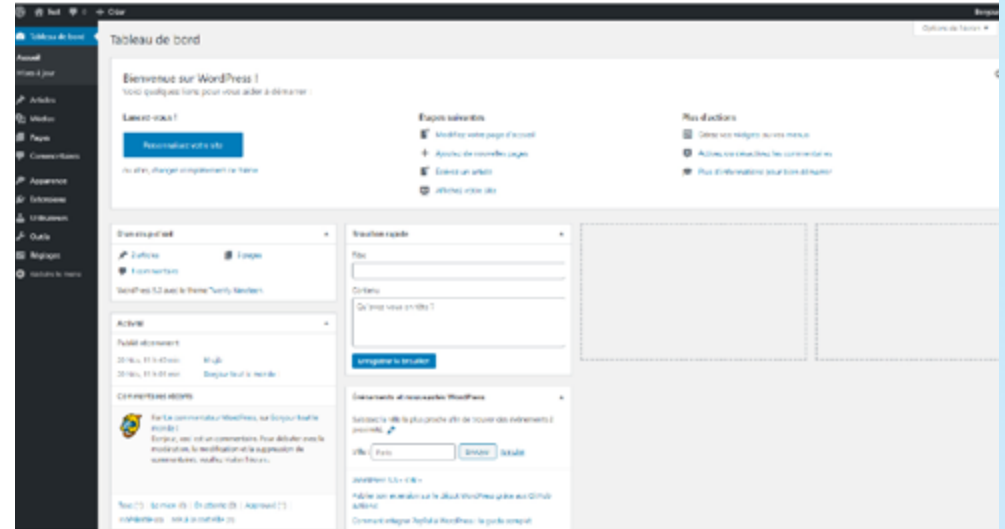
En exemple, une des campagnes de l'école de commerce NEOMA BS.



# DEVELOPPEMENT WEB

J'ai pu créer plusieurs sites Internet, ou modules pour sites Internet.  
Mes langages de programmations sont les plus utilisés pour ce domaine :

HTML5, CSS3, Javascript, JQuery, Bootstrap, PHP, MySql, SCSS...



## CMS

L'utilisation d'un CMS (Content Management System) pour la création et la gestion d'un site est de plus en plus répandue.

Parmi mes expériences, j'ai pu acquérir les connaissances nécessaires pour proposer dans mes services la création d'un site, d'un thème (ou design) ainsi que la gestion du contenu (et sa hiérarchisation) pour les outils Wordpress, Joomla et Drupal.



```
</div>
<div id="contact" class="row">
  <h2 class="col-12">Une question, un devis ? Contactez-moi !</h2>
  <div class="offset-sm-2 col-12 col-sm-8">
    <?php
      if(array_key_exists("message",$_SESSION)){
        echo "<div id='message-formulaire' class='ok'>";
        echo $_SESSION["message"];
        echo "</div>";
      }

      if(array_key_exists("erreur",$_SESSION)){
        echo "<div id='message-formulaire' class='no'>";
        echo implode("<br/>",$_SESSION['erreur']);
        echo "</div>";
      }
    ?>
    <form action="contact.php" method="post" id="contact" class="form-row">

      <div class="col-6">
        <input type="text" name="name" required class="form-control form-control-lg"
        <input type="text" name="objet" required class="form-control form-control-lg"
        <input type="email" name="mail" required class="form-control form-control-lg"
      </div>

      <div class="col-6">
        <textarea name="message" class="form-control form-control-lg" rows="4" required p
      </div>
      <div class="offset-2 col-8">
        <p id="question">Question de sécurité: Quel est la racine carré de 49 ?</p>
        <input type="number" name="question" min="1" class="offset-4 col-4 form-contr
      </div>
      <input type="submit" value="Envoyer" required class="btn btn-dark btn-lg offs
      <p>Vous disposez d'un droit d'accès, de modification, de rectification et de supp
    </form>
  </div>
```



# LANDING PAGE

Landing Page, ou page d'atterrissage est une méthode utilisée pour toutes campagnes web.

A gauche, la landing page d'un Espace Game temporaire.

Ci-dessus, une landing page d'une formation de l'école de commerce NEOMA BS, utilisée lors d'une campagne web.



Je réalise également des formations au sein de plusieurs écoles et centres de formations.

### Voici les compétences enseignées :

- Développement Web
  - > HTML5 et CSS3
  - > Bootstrap
  - > Javascript et JQuery
  - > PhP
- Graphisme
  - > Introduction au graphisme
  - > Adobe Photoshop
  - > Adobe Illustrator
  - > Adobe Indesign
  - > Création d'un logo
- Webdesign
  - > Introduction au webdesign
  - > Elaborer un wireframe
  - > Elaborer un prototype et une maquette
- Communication
  - > Rédaction d'une charte graphique
  - > Les réseaux sociaux
  - > Préparation et envoi d'un emailing
- Gestion de projet
  - > Réalisation d'un cahier des charges
  - > Mener son projet Web de A à Z



Mélisande Noél

66 rue Newton  
51100 Reims

30 ans

Freelance communication

contact@melisande-noel.fr

Siret : 81048386700034

www.melisande-noel.fr

in /melisande-noel/  
 t Melisandeni  
 f Melisandeni

### Expériences professionnelles

Avril 2015 - Aujourd'hui  
**Freelance Créatrice de contenus Web**  
 Création de sites Internet et Webdesign  
 Gestion de pages Facebook  
 Création de contenus de communication. Photographie  
 Conseils et formations

Mars 2018 - Mars 2019  
**Chargée de communication & Webmaster - Courlancy Santé- Reims (51)**  
 Mise en place de la communication du Groupe  
 Création du site internet www.courlancy-sante.com  
 Rédaction d'articles & de communiqué de presse  
 Création et gestion des réseaux sociaux

Septembre 2017 - Mars 2018  
**Rédactrice Web - Le Cnam Grand Est - Reims (51)**  
 Création d'emails : contenu et intégration  
 Rédaction et mise en ligne d'articles pour les sites Internet  
 Mise à jour technique des outils Web  
 Photographe pour événements internes

Février 2016 - Août 2017  
**Webmaster - NEOMA Business School - Reims (51)**  
 Créations d'emails HTML-CSS et de landing pages  
 Mise en ligne d'articles pour le site Internet  
 Mise à jour technique des sites Internet de l'école  
 Photographe pour événements internes

Avril 2013 - Avril 2015  
**Chargée de communication - Invicta - Donchery (08)**

Mars 2012 - Mars 2013  
**Chargée de communication - Mission Locale - Sedan (08)**

Mars - Juin 2011  
**Assistante Webmaster - Tecsom - Glaire (08)**

### Autres expériences professionnelles

Janvier 2015 - Juin 2017  
**Manager Modérateur Régional - Weemove**  
 Gestion de 4 équipes (25 bénévoles)

Décembre 2014 - Juin 2017  
**Responsable Photographe Champagne - Weemove**

Décembre 2015 - Juillet 2016  
**Correspondante de Presse - La Semaine des Ardennes**

Octobre 2012 - Mai 2013  
**Responsable de la Communication - Even'A - Sedan (08)**  
 Entreprise factive pour le concours Entreprendre pour apprendre

Juillet 2008 - Décembre 2012  
**Expériences en vente - Ardennes (08) - Marliques (13)**  
 Animatrice en multimédia - Au delà du Virtuel - Décembre 2012  
 Employée polyvalente - Flunch - Août 2011  
 Hôte de caisse - Intermarché - Janvier / Juillet 2011

### Diplômes

2010 - 2011  
**Licence professionnelle Technologies de l'information et de la Communication**  
 I.F.T.S. de Charleville-Mézières (08) - Université de Reims  
 Mention Assez Bien

2008 - 2010  
**D.U.T. Services et Réseaux de Communication**  
 I.U.T. de Lens (62) - Université d'Artois

2007-2008  
**Baccalauréat Scientifique - Spécialité Mathématiques**  
 Lycée de Bazailles (08)

### Compétences

#### Logiciels :

Photoshop : ★★★★★★★★★★  
 Illustrator : ★★★★★★★★★★  
 Indesign : ★★★★★★★★★★  
 Adobe XD : ★★★★★★★★★★

#### Langages Web :

HTML : ★★★★★★★★★★  
 CSS : ★★★★★★★★★★  
 Bootstrap : ★★★★★★★★★★  
 PHP : ★★★★★★★★★★  
 Javascript / JQuery : ★★★★★★★★★★

#### CMS :

Joomla : ★★★★★★★★★★  
 Wordpress : ★★★★★★★★★★  
 Drupal : ★★★★★★★★★★

#### Langues étrangères :

Anglais : Lu, écrit (12 ans) - TOEIC 2017 : 765  
 Allemand : Niveau scolaire (11 ans)

#### Réseaux sociaux :

Facebook, Twitter, LinkedIn, Instagram, Snapchat

#### Autres compétences :

Photographie

#### Loisirs :





**Mélisande NOEL**

Créatrice de contenus Web

[www.melisande-noel.fr](http://www.melisande-noel.fr)  
[contact@melisande-noel.fr](mailto:contact@melisande-noel.fr)  
Siret : 81048386700034